

Tribunale di Palermo

Fallimento n. 10/2020 “--- OMISSIS ---”  
Giudice Delegato: Dott.sa Floriana Lupo  
Curatore Fallimentare : Avv. Giovanni Troja

Relazione di consulenza tecnica  
PARTE I INTEGRAZIONE

# TRIBUNALE DI PALERMO

SEZIONE CIVILE E FALLIMENTARE

## RELAZIONE TECNICA ESTIMATIVA

### PARTE I

## INTEGRAZIONE

Fallimento n. 10/2020

“--- OMISSIS ---”

Giudice Delegato: Dott.ssa Floriana Lupo

Curatore Fallimentare : Avv. Giovanni Troja

IL CONSULENTE TECNICO INCARICATO

*Ing. Alessio Melis*

NOVEMBRE 2021



## INDICE

---

- ✓ Note preliminari Pag. 3
- ✓ Relazione integrativa Pag. 3

## ALLEGATI

---

ALLEGATO 1

Nomina con verbale di giuramento



Tribunale di Palermo	Fallimento n. 10/2020 "--- OMISSIS ---" Giudice Delegato: Dott.sa Floriana Lupo Curatore Fallimentare : Avv. Giovanni Troja	Relazione di consulenza tecnica PARTE I INTEGRAZIONE
----------------------	---	---

## NOTE PRELIMINARI

Nell'ambito del fallimento della società --- OMISSIS --- con sede in Palermo <sup>1</sup>, procedura concorsuale pendente presso l'onorevole Tribunale di Palermo, il sottoscritto Ing. Alessio Melis è stato nominato consulente tecnico, giusta autorizzazione del Sig. G.D, dal sig. Curatore fallimentare Avv. Giovanni Troja. In particolare allo scrivente è stato demandato il seguente incarico peritale<sup>2</sup>:

*"coadiuvare la curatela nei rapporti con il Comune di Portopalo di Capo Passero nella gestione della pratica edilizia e, più in generale, in tutte le attività relative alla realizzazione del citato complesso edilizio, anche al fine di compiere ogni attività utile a scongiurare la decadenza della società fallita dalla concessione edilizia, nonché affinché provveda alla stima dei beni acquisiti all'attivo del fallimento".* Nell'ambito dell'incarico ricevuto, in data 30 ottobre 2021, è stata depositata relazione tecnica estimativa parte I. La integrazione che segue illustrerà specifiche fattispecie emerse in capo a taluni beni immobili esaminati.

## RELAZIONE INTEGRATIVA

La relazione che segue intende precisare, sulla scorta degli accertamenti condotti, talune criticità emerse su taluni beni immobili oggetto della perizia di stima parte I.

### **1. Fondi rustici censiti al foglio 42 Particelle 1096-1120**

Sulla scorta degli accertamenti condotti emerge che sulle particelle 1096 e 1120, di proprietà della società fallita, insistano dei manufatti edilizi nella disponibilità di terzi soggetti. In particolare trattasi di:

- porzione di edificio adibito a locale commerciale;
- porzione di cappella votiva.

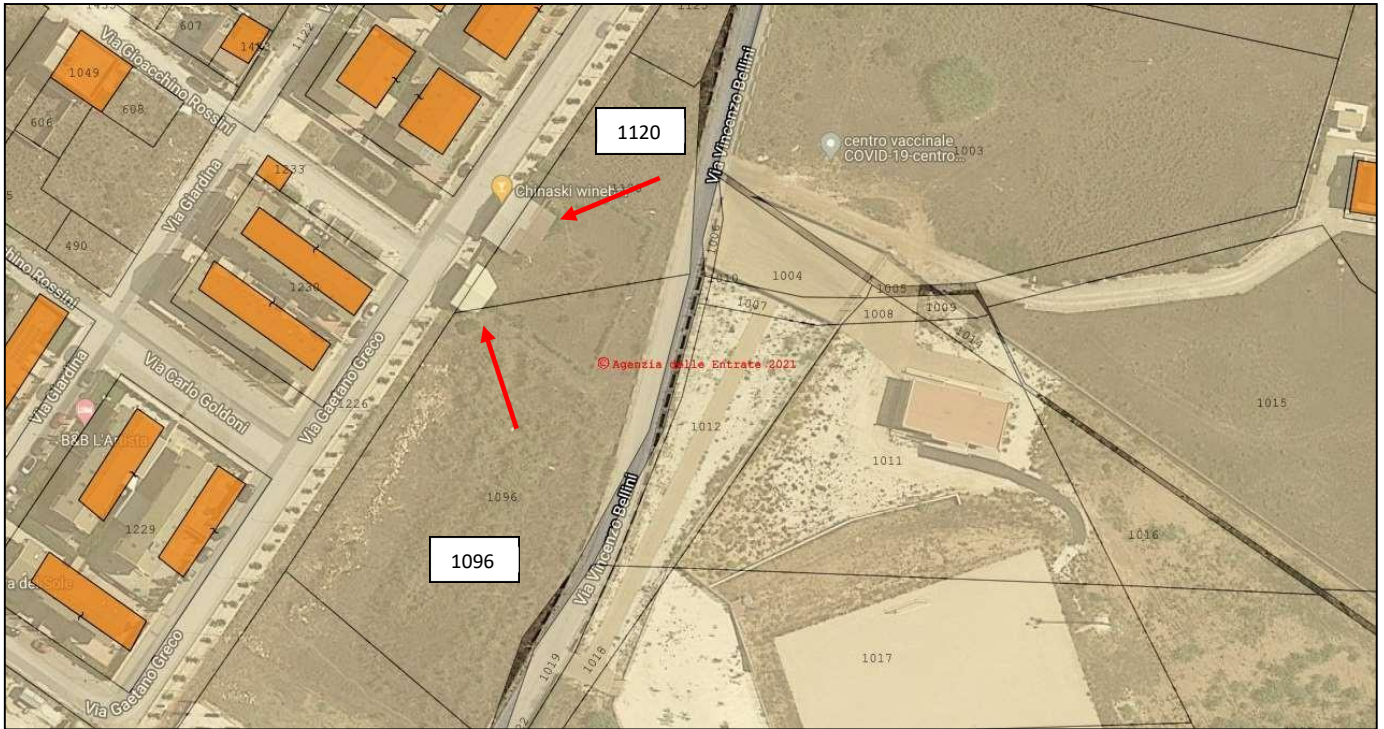
Di seguito si riporta una sovrapposizione <sup>3</sup> tra documentazione catastale- foto aerea disponibile, ove vengono indicati in rosso i manufatti edilizi in esame.

<sup>1</sup> Con partita iva n. 00248190878

<sup>2</sup> Cfr. allegato 1

<sup>3</sup> Fonte formaps





A seguire alcune riprese fotografiche





In particolare compulsando la foto aerea, di seguito riportata, relativa al giugno 2019<sup>4</sup> emerge che i suddetti manufatti fossero già presenti a quella data.

<sup>4</sup> Fonte google earth







## 2. Fondi rustici censiti al foglio 42 Particelle 1472-400-406-248

Sulla scorta di una sovrapposizione <sup>5</sup> tra documentazione catastale- foto aerea disponibile emerge che sulle particelle 1472-400-406-248, di proprietà della società fallita, insistano bretelle viarie e/o manufatti . A seguire le risultanze.

<sup>5</sup> Fonte formaps





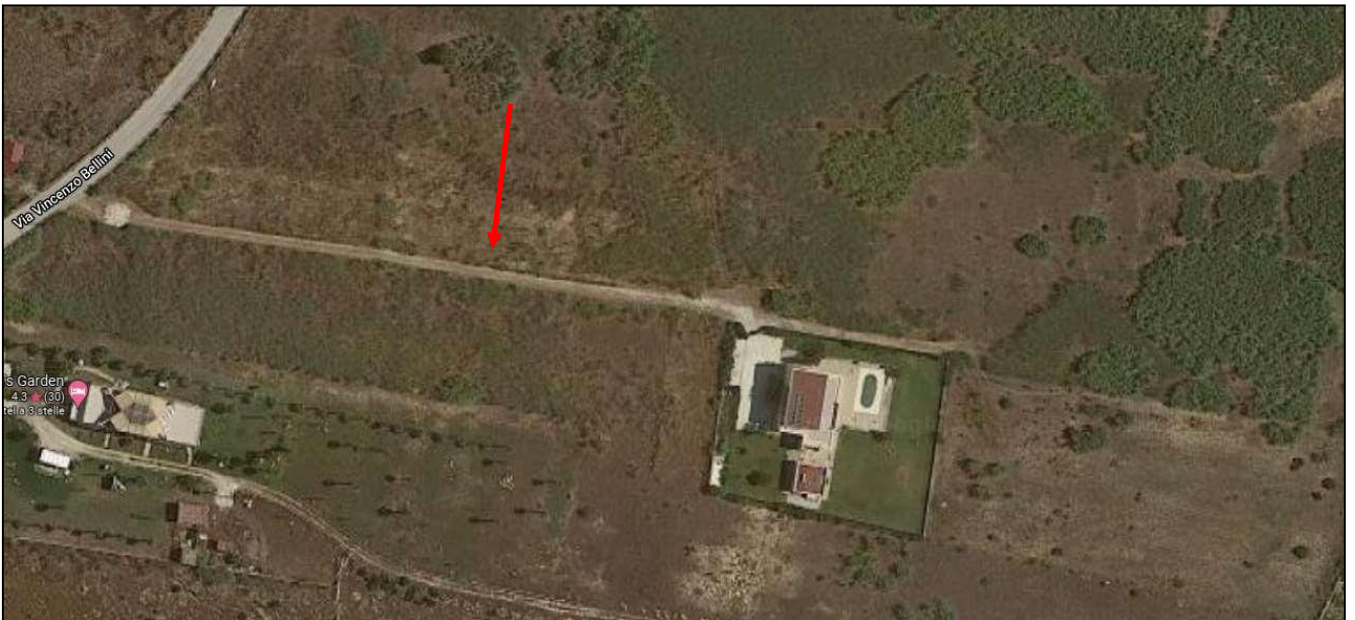
Tribunale di Palermo	Fallimento n. 10/2020 "---- OMISSIS ----" Giudice Delegato: Dott.sa Floriana Lupo Curatore Fallimentare : Avv. Giovanni Troja	Relazione di consulenza tecnica <b>PARTE I INTEGRAZIONE</b>
----------------------	---	--

Particella 1472



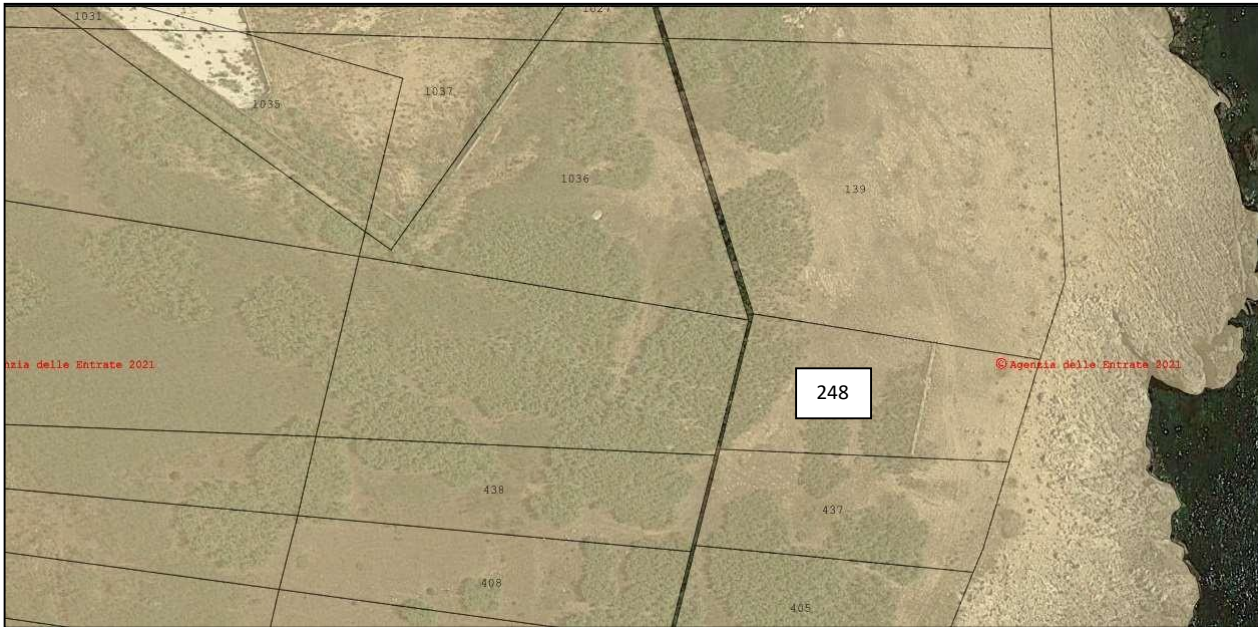


Particelle 400-406





Particella 248



Tanto si doveva in ottemperanza all'incarico ricevuto.

Palermo 22/11/2021

**Il perito incaricato**  
**Ing. Alessio Melis**

